



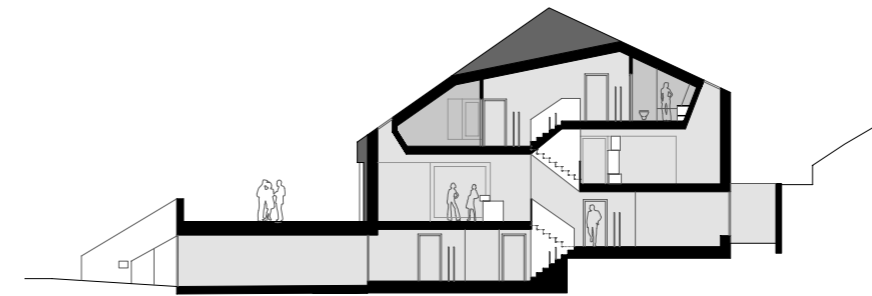
ADRESSE\_\_ADDRESS  
L3P ARCHITEKTEN ETH FH SIA AG  
UNTERBURG 33  
8158 REGENSBURG CH  
INFO@L3P.CH  
WWW.L3P.CH

MITARBEITER\_\_COLLABORATORS  
BORIS EGLI  
MARTIN REUSSER

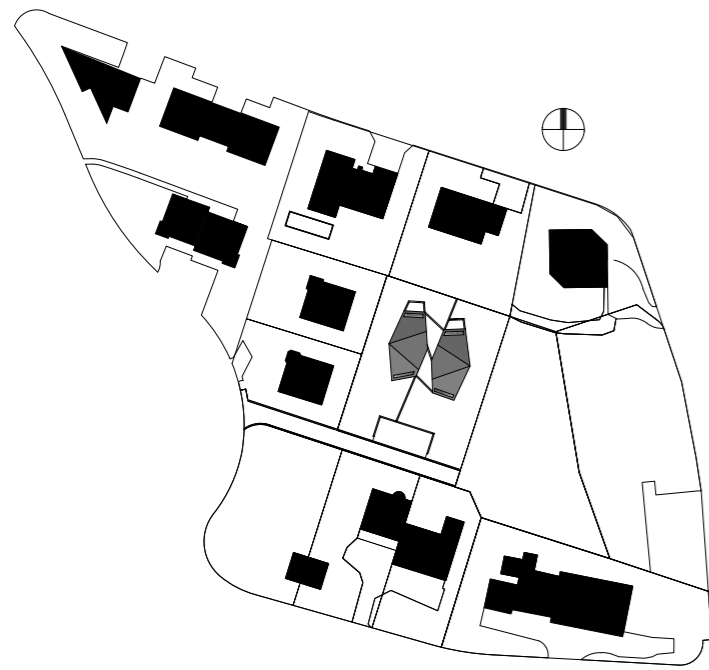
FASSADEN KÜNSTLER\_\_FAÇADE ARTIST  
THOMAS SONDEREGGER  
ARBON

LICHTPLANER\_\_LIGHTING DESIGNER  
LICHTBLICK  
ZÜRICH

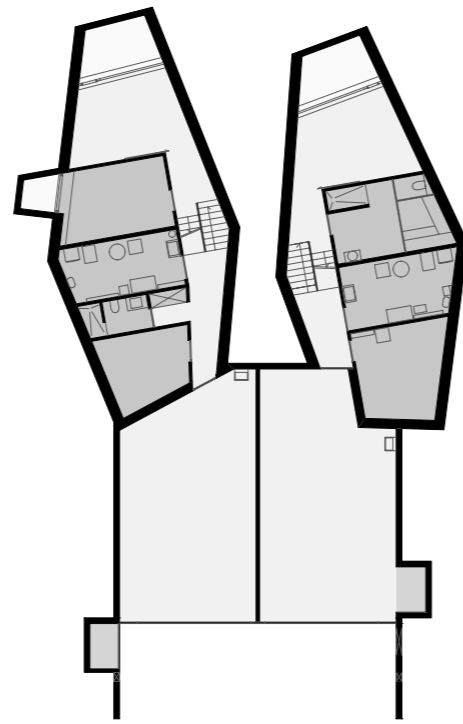
FOTOS\_\_PHOTOS  
VITO STALLONE  
BAAR



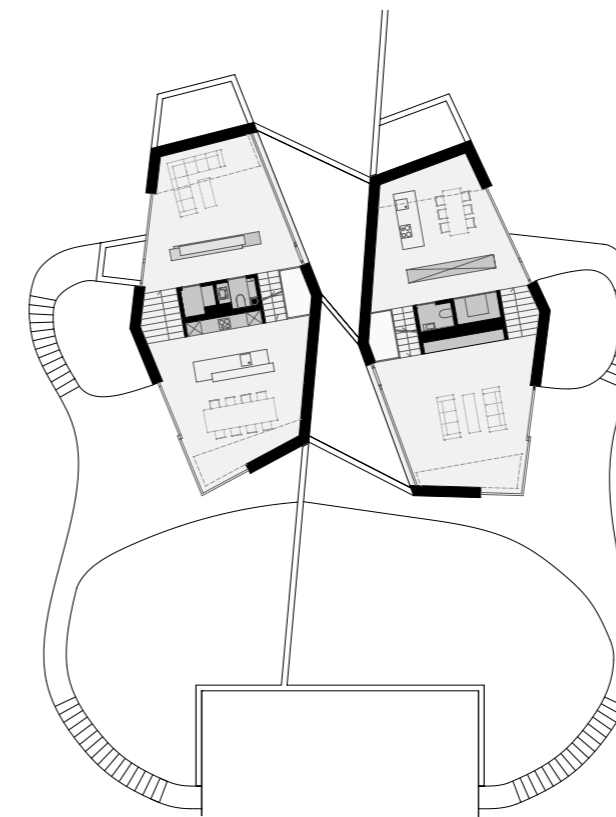
SCHNITT\_\_SECTION



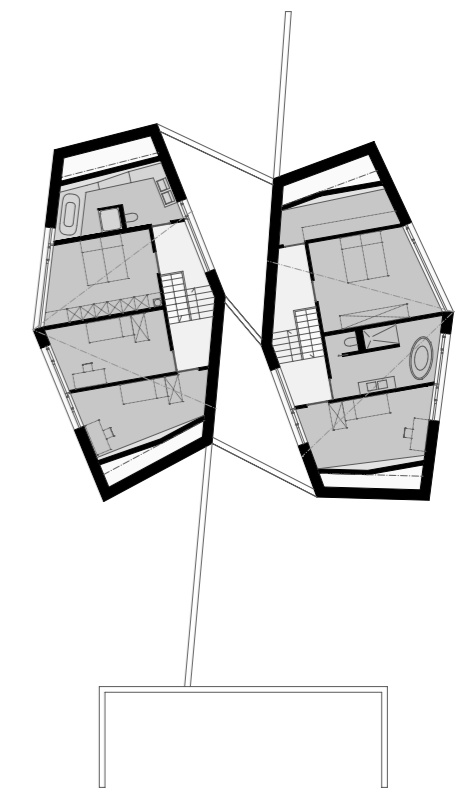
LAGEPLAN\_\_SITE PLAN



UNTERGESCHOSS\_\_BASEMENT



ERDGESCHOSS\_\_GROUND FLOOR



DACHGESCHOSS\_\_ATTIC FLOOR

**GETRENNTE DOPPELHAUSHÄLFEN\_\_NEUBAU VON ZWEI MINERGIE-EFH**\_\_In ländlicher Umgebung sind trotz schmalem Grundstück zwei freistehende Einfamilienhäuser entstanden, die in Bezug auf Volumetrie und räumliche Situierung neue Wege gehen. Der Grundtyp Doppelhaus wurde getrennt und ähnlich der Arbeit eines Bildhauers bearbeitet. Entstanden sind polygonale Körper, bei denen die gegenseitige Nähe zur Qualität wird. Untereinander ohne direkte Einblicke werden diese Räume durch die Wasserbecken bespielt mit Spiegelungen im Wasser, Spiegelungen an der Fassade, Durchblicken – ein ganz spezieller Ort mit einer starken Ausstrahlung und Intimität. Die Lage im Gelände prägt auch den Innenbereich. Ein ausgeklügeltes Erschliessungskonzept ordnet die Räume im Split-Level-Verfahren und lässt den Hangverlauf auch im Gebäude erlebbar werden. Auffallend ist sicher die Materialisierung der Fassade und des Daches. Zusammen mit dem Künstler Thomas Sonderegger experimentierten wir mit der Oberfläche von verzinktem Stahl. Es gelang, eine Platte mit einzigartigem lebendigem Ausdruck herzustellen und erstmals im Fassaden- und Dachbereich einzusetzen. Die Gestaltung trägt zur monolithischen Gesamterscheinung bei – womit eine Verbindung zum Bildhauer wieder gegeben war.

**SEPARATE SEMI-DETACHED HOUSES\_\_TWO NEW MINERGIE SINGLE-FAMILY HOMES**\_\_Despite their narrow plot, these two freestanding single-family homes set in the countryside tread new paths in terms of volumetric configuration and spatial situation. The basic typology of the semi-detached house was broken in two and the resulting halves then worked over as if by a sculptor. The result is two polygonal volumes whose mutual proximity is a key quality feature. Without any direct views possible inside the other house, the rooms of both are yet enlivened with glints from the reflecting pools, reflections across the facades and views through the sequence of spaces – a very special place with a striking radiance and intimate feel. The buildings' situation on the grounds also shapes their interiors. A well-thought-out circulation concept organises the rooms in a split-level configuration and makes the course of the slope tangible inside. The materials chosen for facade and roof lend the structures a distinctive presence. With the help of the artist Thomas Sonderegger, the architects experimented with the surface effects of galvanised steel. They succeed in producing panels with uniquely expressive and animated surfaces, used for the first time here for exterior cladding. Their design contributes to the buildings' monolithic presence – which again evokes the hand of the sculptor.